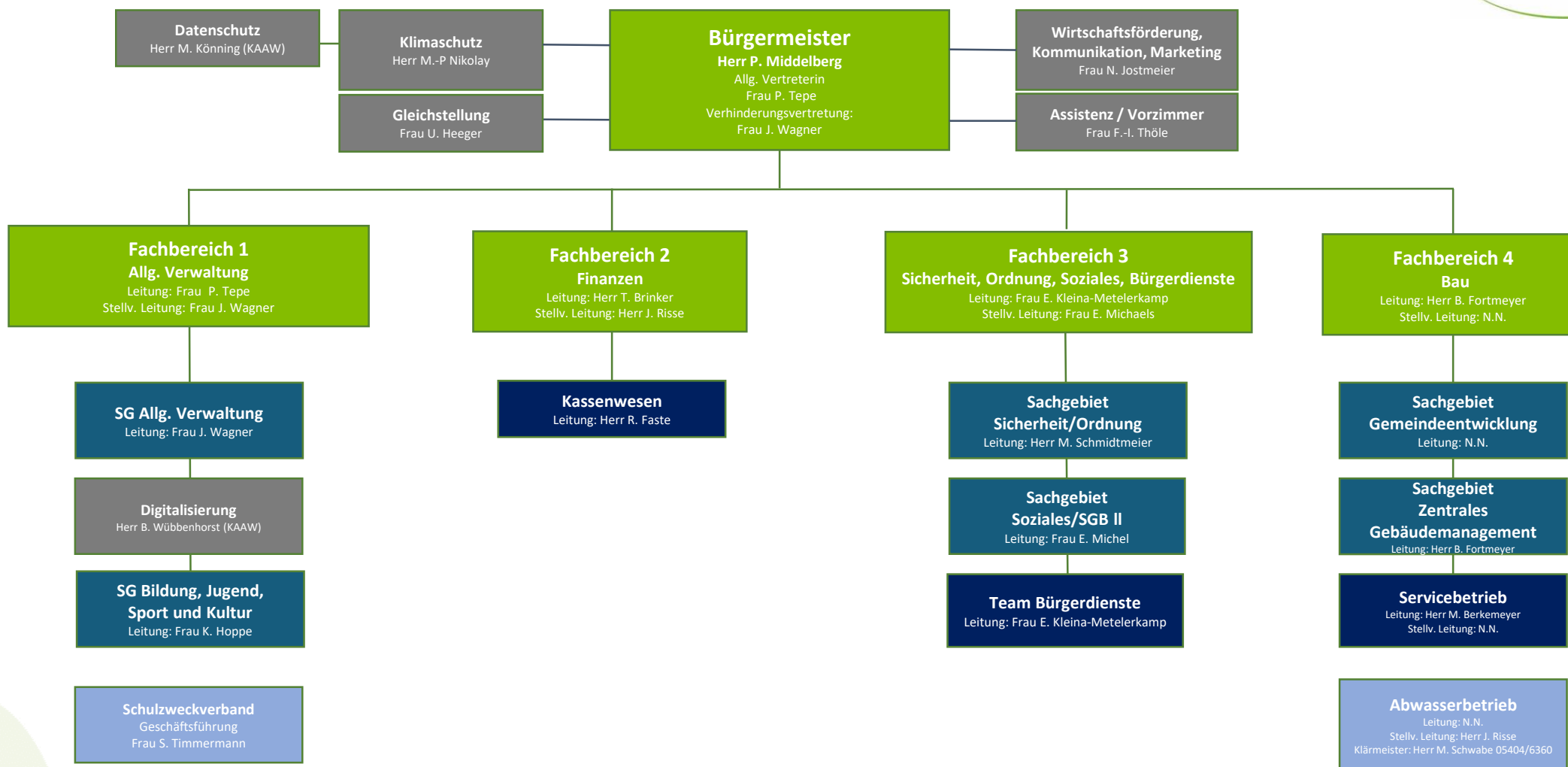
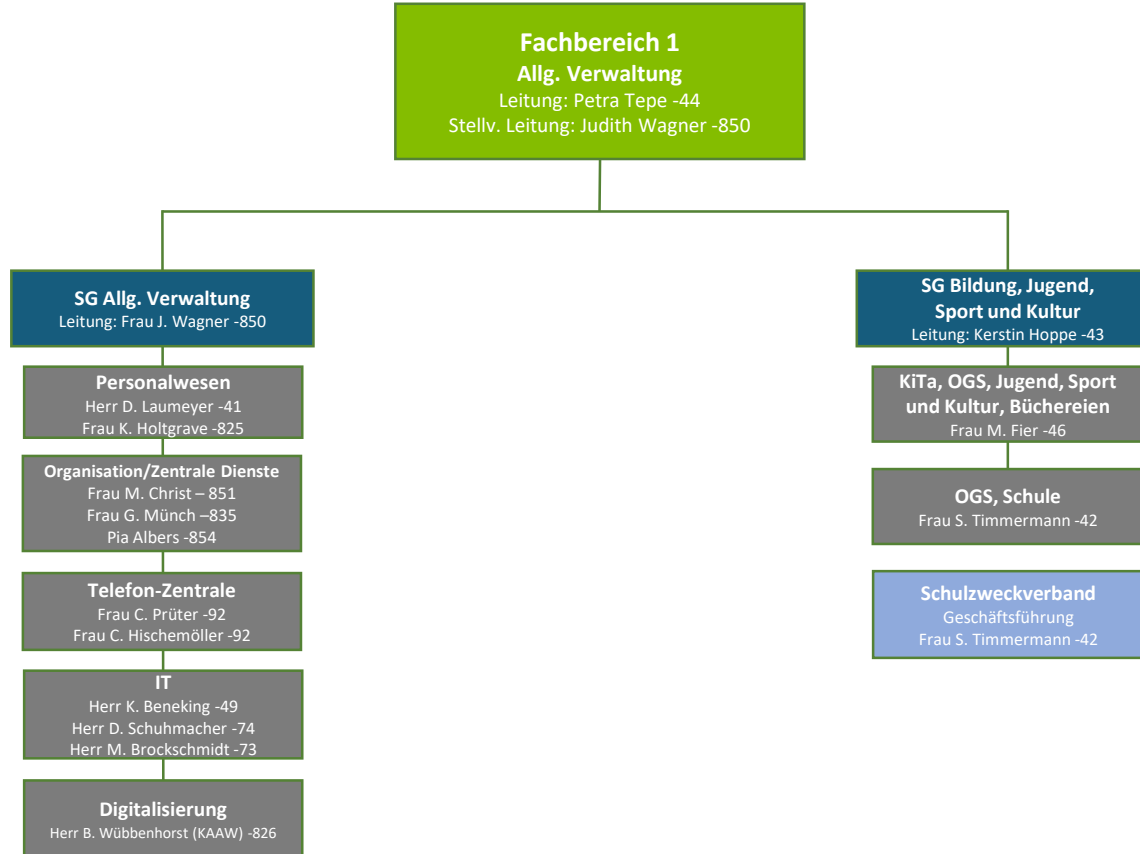


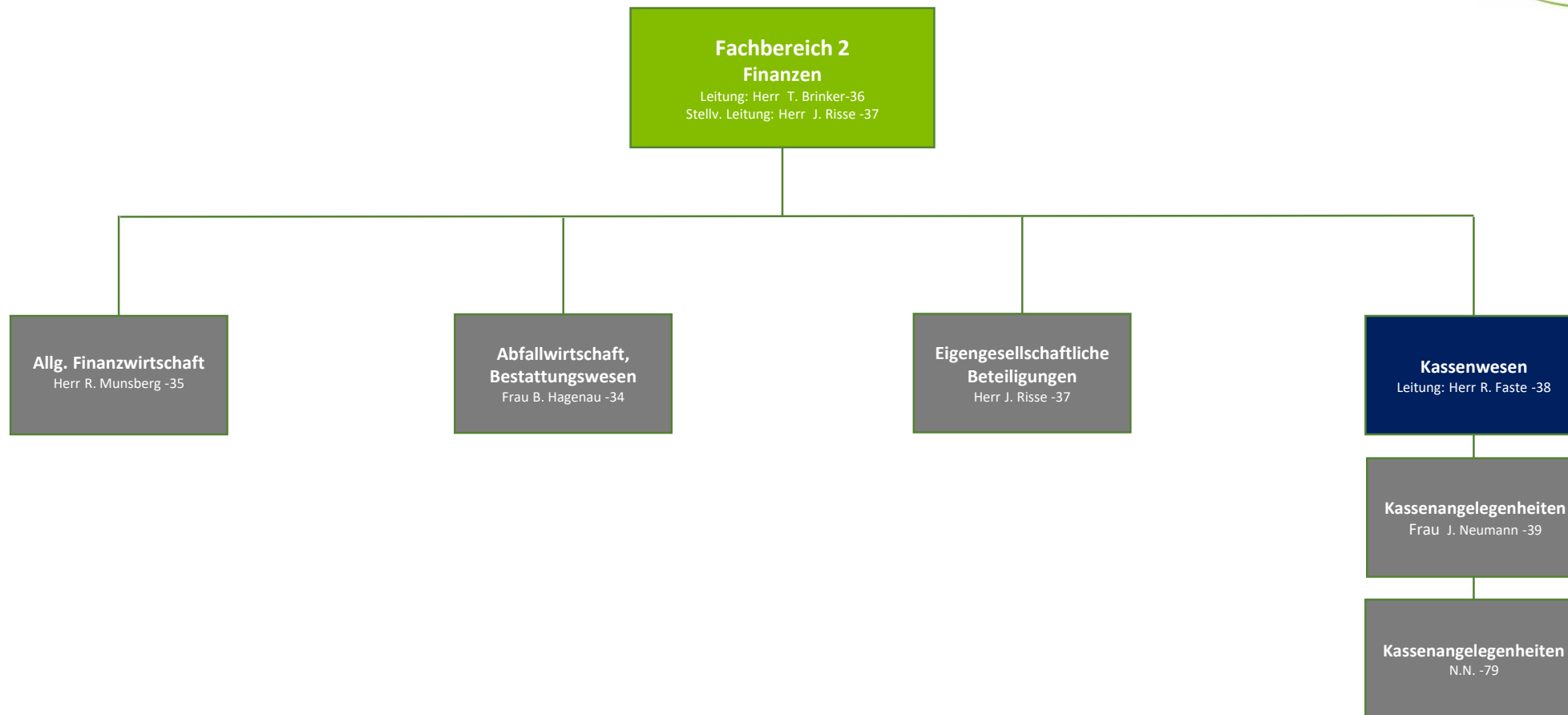
Verwaltungsgliederungsplan



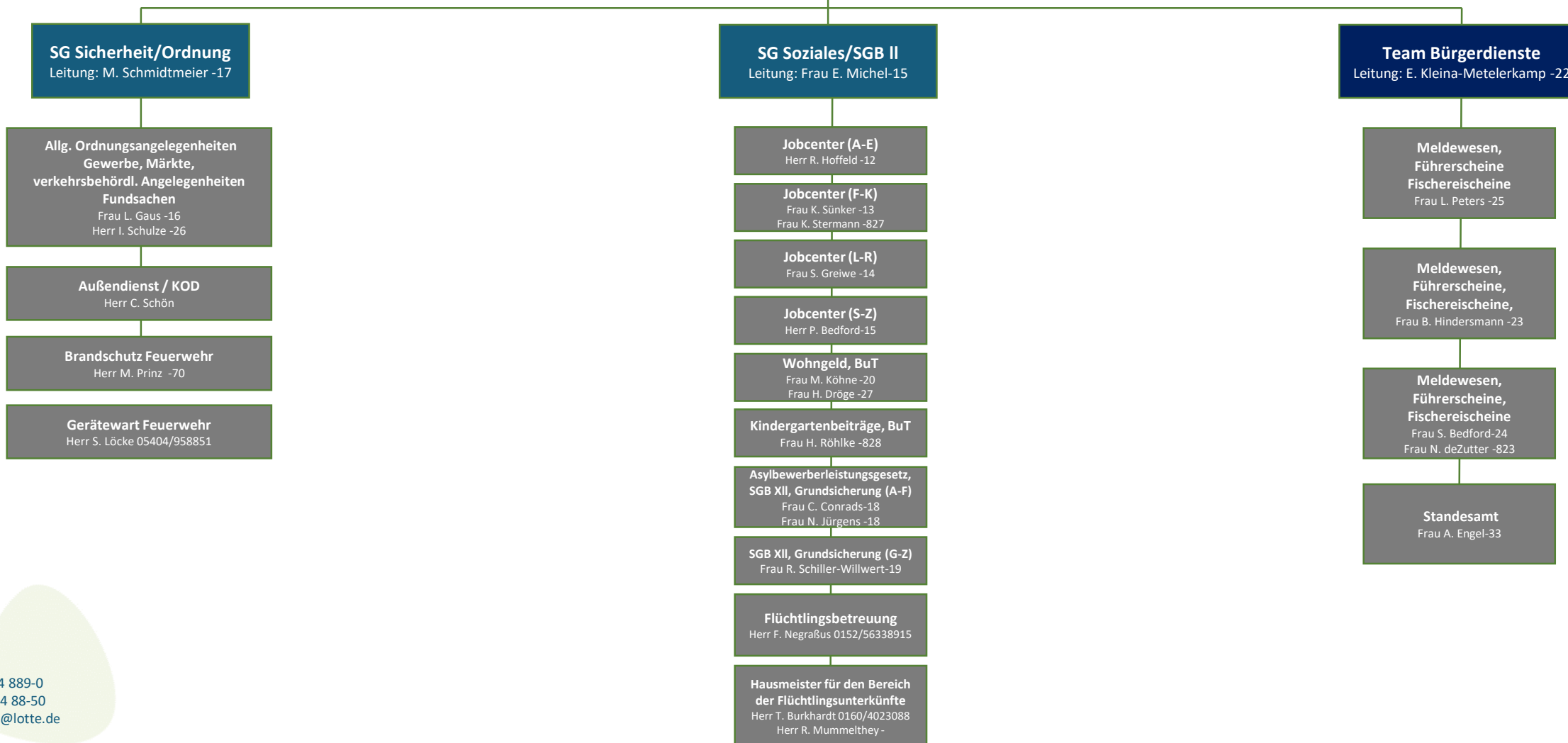
Fachbereich Allgemeine Verwaltung



Fachbereich Finanzen

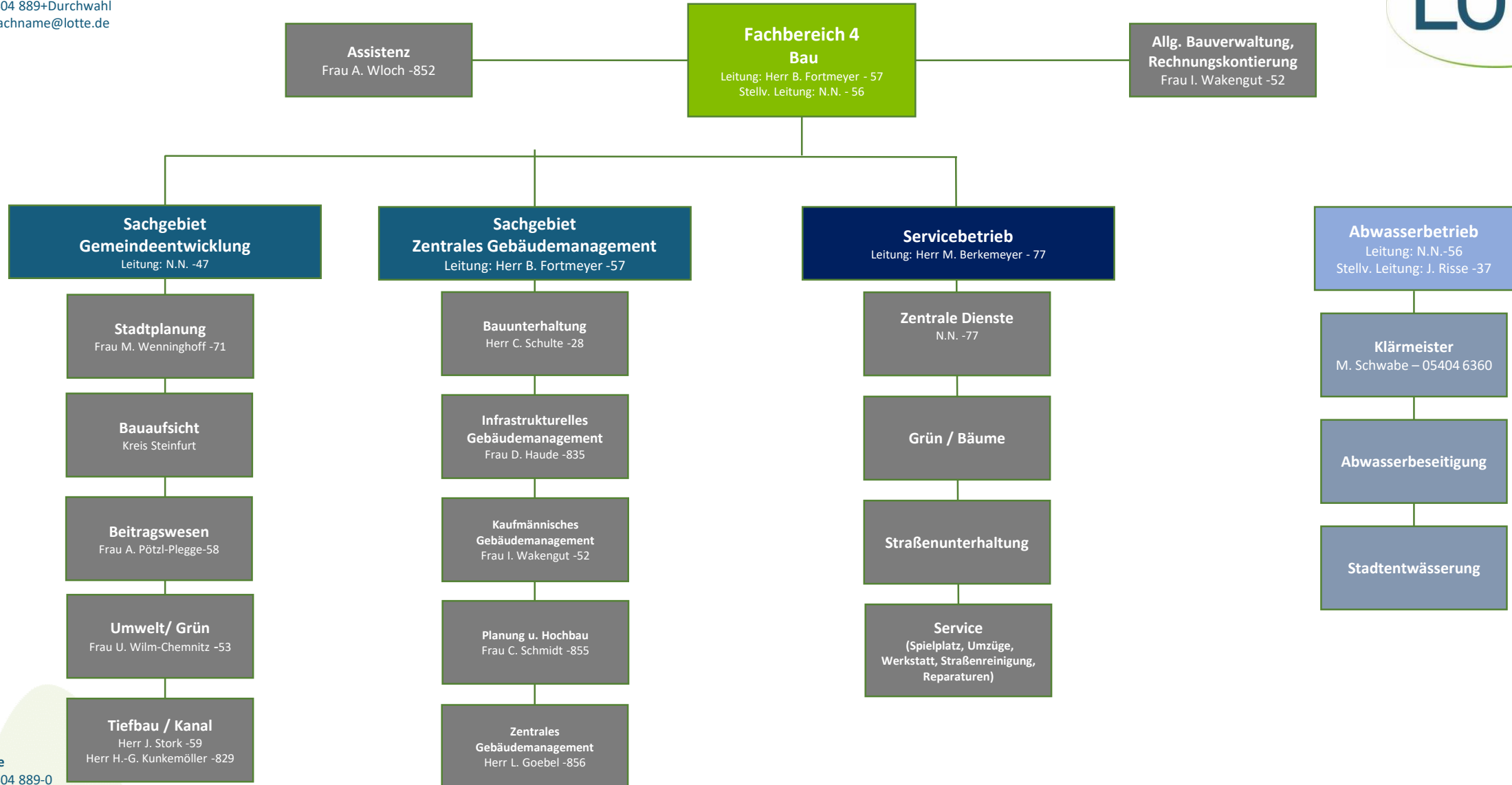


FB 3
Sicherheit, Ordnung, Soziales, Bürgerdienste
Leitung: Frau E. Kleina-Metelerkamp -22
Stellv. Leitung: Frau E. Michel -15



Kontaktdaten
Sachbearbeiter/in
Tel. 05404 889+Durchwahl
Mail: Nachname@lotte.de

Fachbereich Bau



Zentrale
Tel. 05404 889-0
Fax: 05404 88-50
Mail: info@lotte.de

